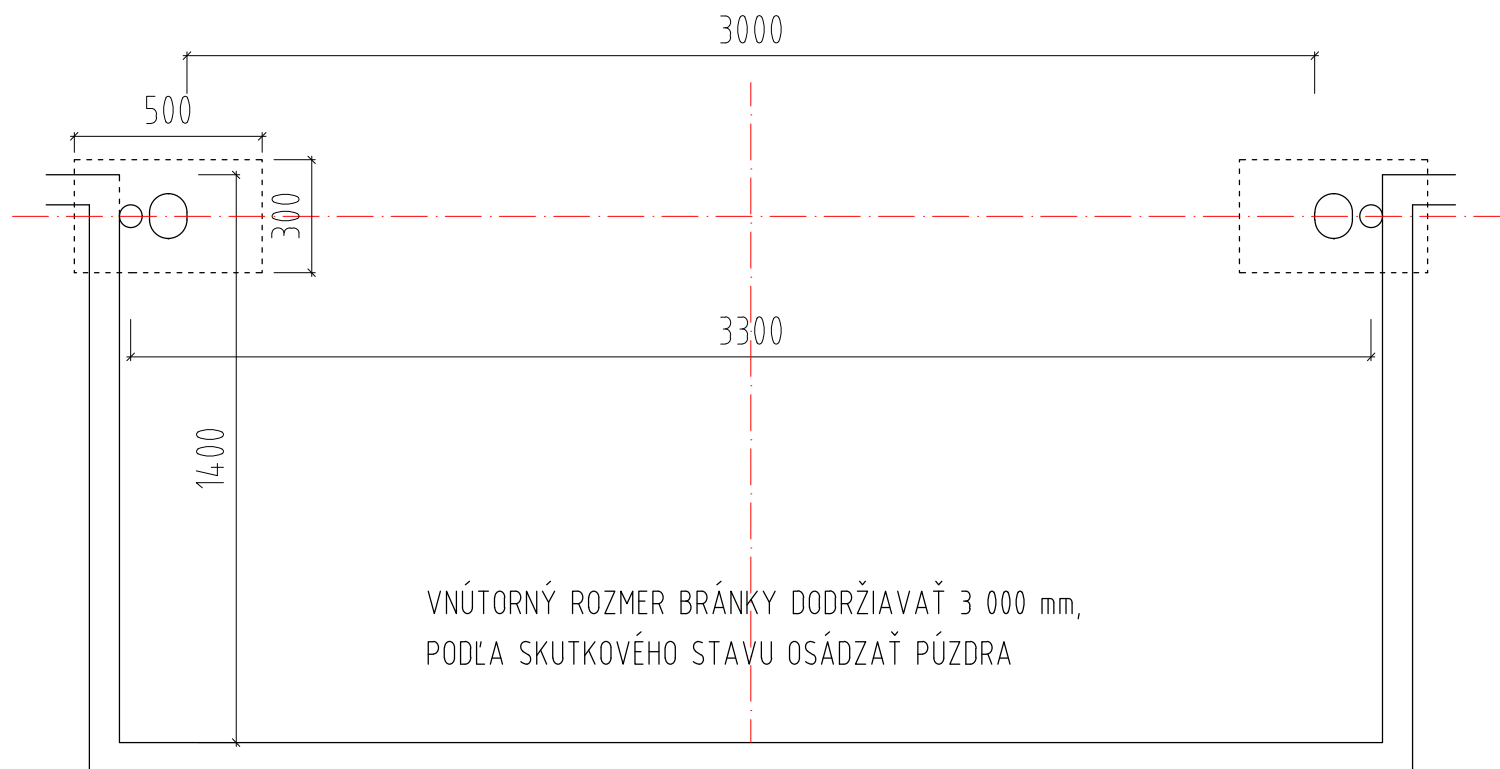
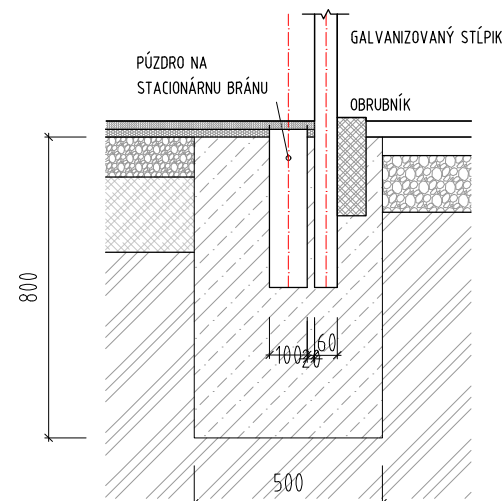
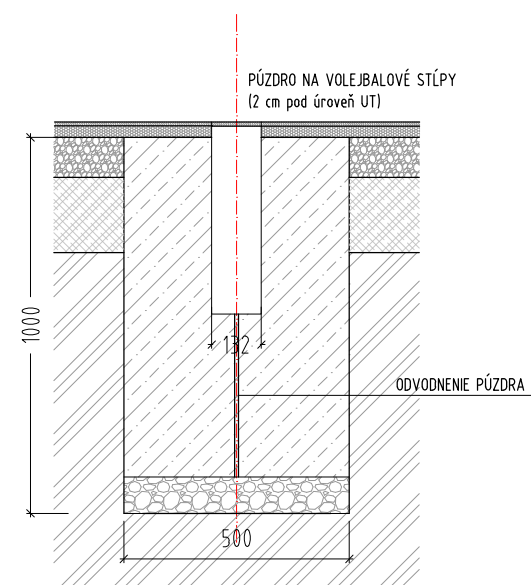
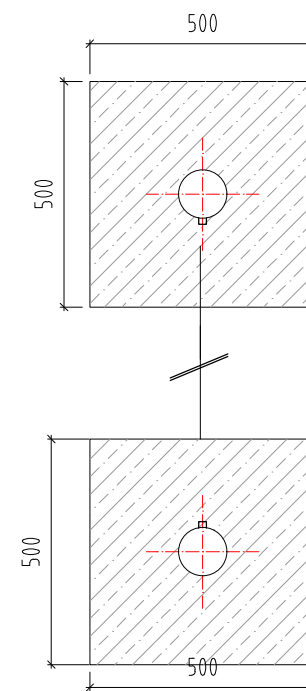


DETAIL OSADENIA FUTBALOVEJ BRÁNKY
M 1:20



VNÚTORNÝ ROZMER BRÁNKY DODRŽIAVAŤ 3 000 mm,
PODĽA SKUTKOVÉHO STAVU OSÁDZAŤ PÚZDRA

DETAIL OSADENIA STŮPIKOV ŠPORTOVÉHO NÁRADIA - VOLEJBAL
M 1:15



- 01 ZÁKLADOVÁ PÄTKA Z PROSRÉHO BETÓNU
600x1200mm
v. 1200mm, BETÓN B15 - C 12/15
- 02 ZVÁRANÁ SIEŤOVINA Q188-6/6-150x150 mm
- 03 ZÁKLADOVÁ DOSKA STĽPA 350x350mm
- 04 KOTEVNÝ KÔŠ - TYČ KRUHOVÁ 4xM20, DĹ. 900mm
(osadí pri betonáži pätky)
SÚČASŤ DODÁVKY BASKET. BOARDU
- 05 NOSNÝ STĽP BASKETBALOVÉHO BOARDU
150x150mm, hr. 4mm, materiál: pozinkovaná oceľ
- 06 KRYT KOTVIACICH ČASTÍ
NA SPOJI STĽPU A KOTVIACEHO PRVKU
- 07 ŠTRKOPIESOK hr. 100mm

VÝKAZ VÝMER

PÄTKA FUTBALOVÁ 300x500x800
(PREPOJENÁ SO STĽPIKOM OPLATENIA) 4x =0,48 m³

PÄTKA PRE OSADENIE 500x500x1000
STĽPIKOV ŠPORT. NÁRADIA 2x =0,5 m³

				E-DOKUMENTÁCIA STAVEBNÝCH OBJEKTOV ARCHITEKTONICKÉ A STAVEBNÉ RIEŠENIE	
				ARCHITEKTÚRA	
		Parc.č.:		Stupeň PD:	
Autor:		Stavebník:			
		Miesto stavby:			
Hlavný inžinier projektu:		Stavebný objekt:		SO - 01 MULTIFUNKČNÉ IHRISKO 38x20	
Zodpovedný projektant:				Dátum:	
Projektant:				Zák.číslo:	
		Obsah výkresu:		Formát: 2x A4	
		ARCHITEKTÚRA		Mierka: Číslo výkresu:	
		DETAIL		1:100	