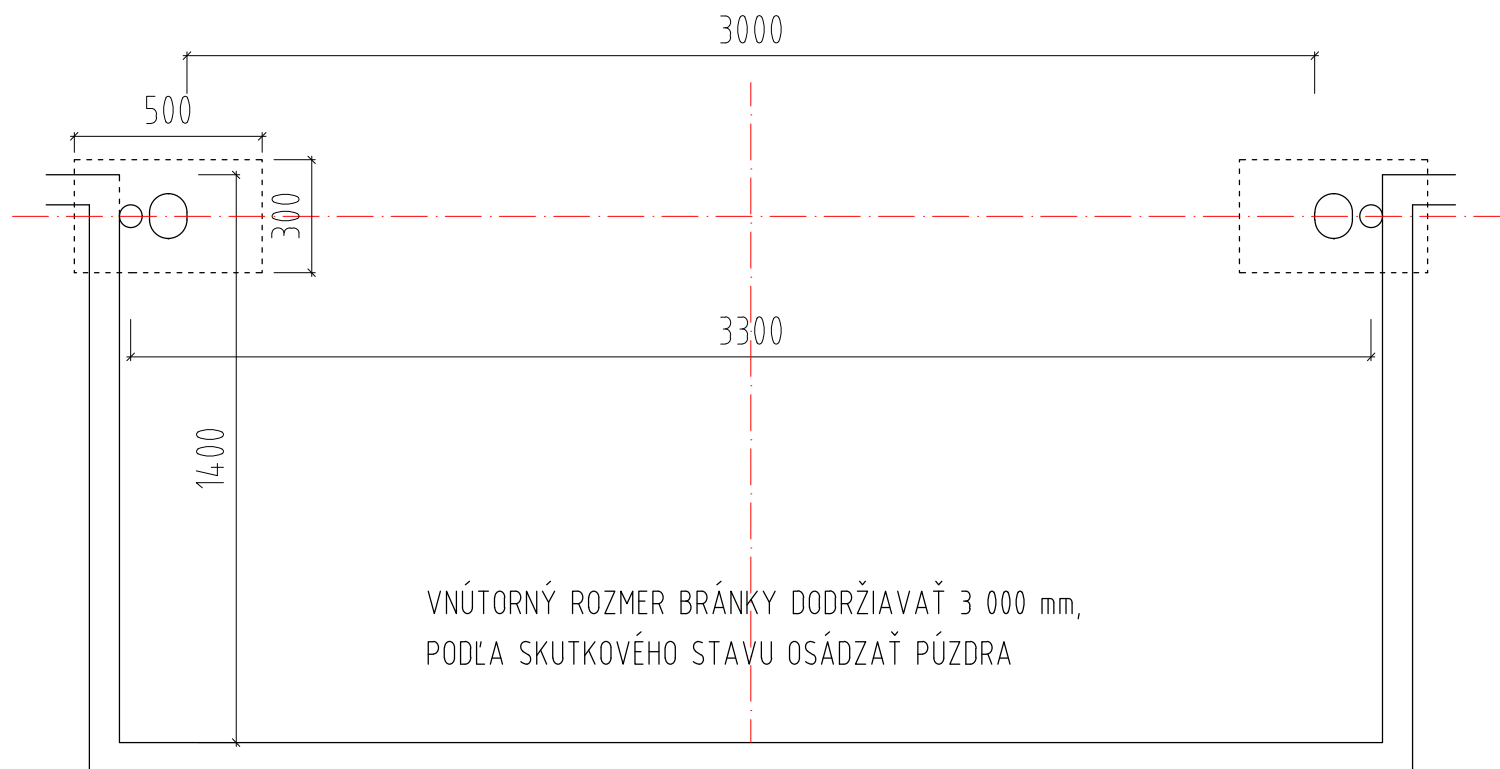
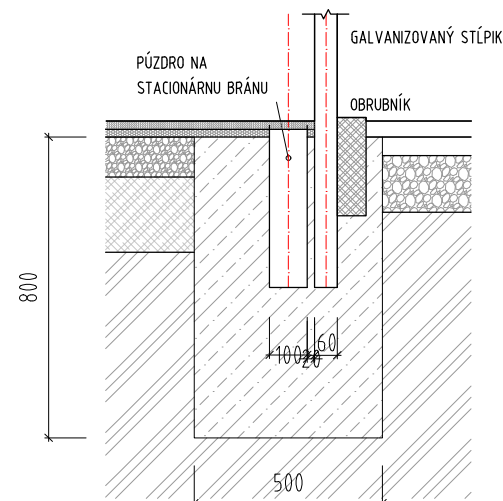
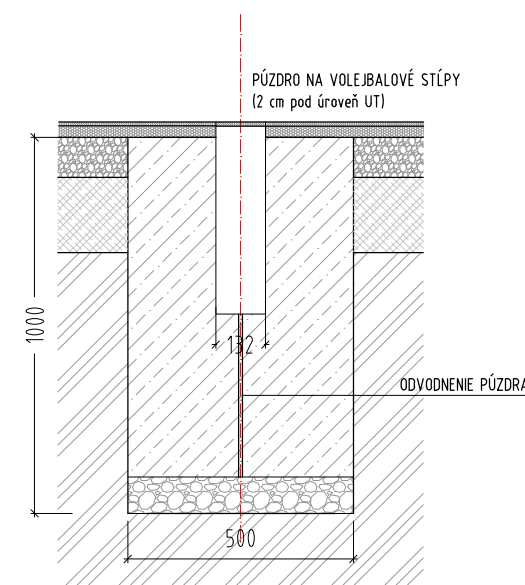
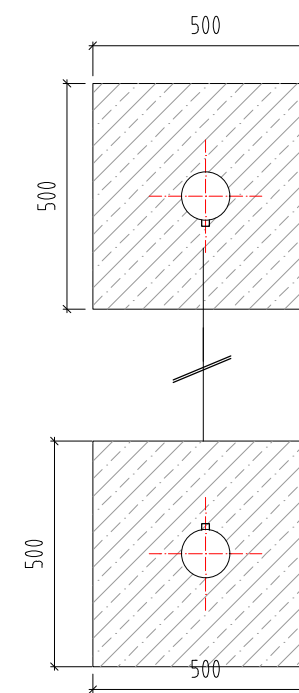


DETAIL OSADENIA FUTBALOVEJ BRÁNKY
M 1:20



VNÚTORNÝ ROZMER BRÁNKY DODRŽIAVAŤ 3 000 mm,
PODĽA SKUTKOVÉHO STAVU OSÁDZAŤ PÚZDRA

DETAIL OSADENIA STĹPIKOV ŠPORTOVÉHO NÁRADIA - VOLEJBAL
M 1:15



- ① ZÁKLADOVÁ PÄTKA Z PROSRÉHO BETÓNU
600x1200mm
v. 1200mm, BETÓN B15 - C 12/15
- ② ZVÁRANÁ SIEŤOVINA Q188-6/6-150x150 mm
- ③ ZÁKLADOVÁ DOSKA STĹPA 350x350mm
- ④ KOTEVNÝ KÔŠ - TYČ KRUHOVÁ 4xM20, DĹ. 900mm
(osadíť pri betonáži pätky)
SÚČASŤ DODÁVKY BASKET. BOARDU
- ⑤ NOSNÝ STĹP BASKETBALOVÉHO BOARDU
150x150mm, hr. 4mm, materiál: pozinkovaná oceľ
- ⑥ KRYT KOTVIACICH ČASŤÍ
NA SPOJI STĹPU A KOTVIACEHO PRVKU
- ⑦ ŠTRKOPIESOK hr. 100mm

VÝKAZ VÝMER

PÄTKA FUTBALOVÁ 300x500x800
(PREPOJENÁ SO STĹPIKOM OPLATENIA) 4x =0,48 m³

PÄTKA PRE OSADENIE 500x500x1000
STĹPIKOV ŠPORT. NÁRADIA 2x =0,5 m³

				E-DOKUMENTÁCIA STAVEBNÝCH OBJEKTOV ARCHITEKTONICKÉ A STAVEBNÉ RIEŠENIE	
				ARCHITEKTÚRA	
Autor:		Parc.č.:		Stupeň PD:	
Hlavný inžinier projektu:		Stavebník:			
Zodpovedný projektant:		Miesto stavby:			
Projektant:		Stavebný objekt:	SO - 01 MULTIFUNKČNÉ IHRISKO 33x18	Dátum:	
		Obsah výkresu:	ARCHITEKTÚRA	Zák.číslo:	
			DETAIL	Formát:	2x A4
				Mierka:	Číslo výkresu:
				1:100	